



Frauenklinik Aalen

# 15 Jahre neue Frauenklinik

Leistungsspektrum und -entwicklung

2007 bis 2022

# Vorwort

Verehrte Leserin, verehrter Leser,


in diesem diesjährigen Bericht der Frauenklinik Aalen präsentieren wir Ihnen das Behandlungsspektrum und die Leistungsentwicklung der letzten annähernd 15 Jahre.

Wir konnten mit vereinten Kräften aller beteiligten Teams und Partner die Klinik kontinuierlich weiter entwickeln, Zertifizierungen umsetzen und Schwerpunkte etablieren.

So entstand für unsere Patientinnen und niedergelassenen Kollegen ein umfassendes diagnostisches und therapeutisches Angebot, das nahezu alle Aspekte der Frauenheilkunde umfasst.

Nicht nur dem großen Engagement der Mitarbeiter\*innen und der Unterstützung unserer Partner bin ich zu großem Dank verpflichtet, insbesondere dankbar bin ich für das Vertrauen der niedergelassenen Kollegen\*innen und Patientinnen in unsere Arbeit.

Ihr



Dr. med. Karsten Gnauert  
Chefarzt Frauenklinik



---

## Inhalt

|  | Seite   |
|--|---------|
| Vorwort  | 3       |
| Vom Kreiskrankenhaus zum modernen Zentralversorger | 6       |
| Entwicklungspotential der Frauenklinik             | 7       |
| Struktur der Frauenklinik                          | 8 - 11  |
| Personal - Qualifikation und Ausbildungsangebote   | 12 - 19 |
| Weiterbildungsmöglichkeiten                        | 20 - 23 |
| Ambulante Angebote                                 | 24 - 39 |
| Ambulante Leistungsentwicklung                     | 40 - 57 |
| Stationäre Leistungen und Angebote                 | 58 - 95 |
| Kontaktdaten Frauenklinik                          | 96      |
| Notizen  | 98 - 99 |



# Vom Kreiskrankenhaus zum modernen Zentralversorger

1955  
erste Frauenklinik



1997  
modernes Klinikum



2008  
Campus - Kinikum



2013  
Integration "Neue Frauenklinik"



# Entwicklungspotential der Frauenklinik

Die letzten 15 Jahre haben wir dazu genutzt und einen Schwerpunkt nach dem anderen erfolgreich weiterentwickelt.

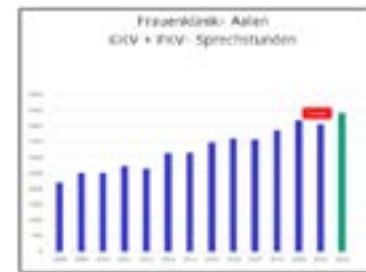
Geburtshilfe



Mamma-Zentrum



Ambulante Versorgung



Uro-Gynäkologie



MIC-Zentrum



Gyn.-Onkochirurgie





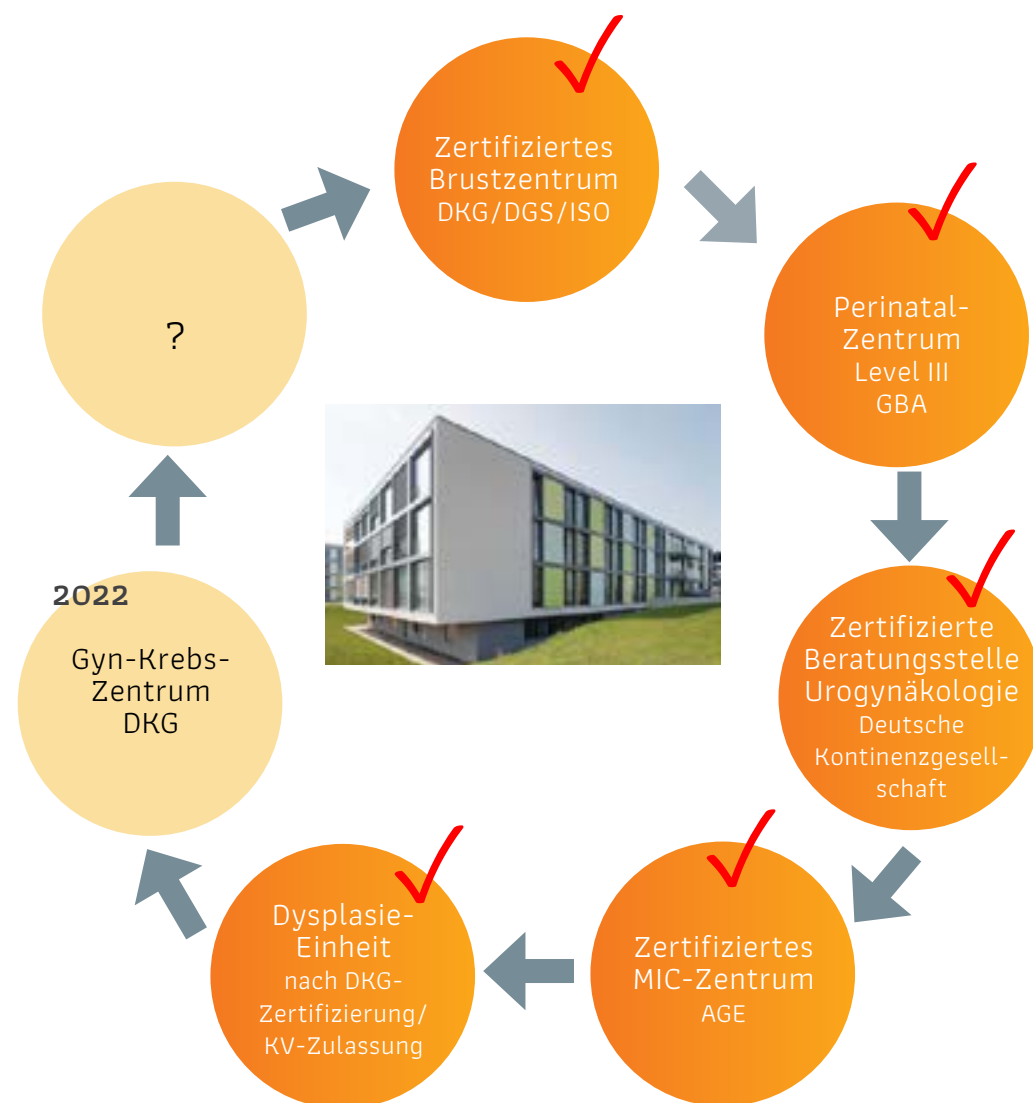
Struktur der  
Frauenklinik



## Schwerpunkte der Frauenklinik

|                                   |  |
|-----------------------------------|--|
| 1. Perinatalmedizin               | Geburtshilfe, inkl. Risikogeburten $\geq 32$ . SSW [2000/J.]<br>Hebammenkreißsaal<br>Pränatalambulanz inkl. Doppler u. DEGUM II<br>Kinderklinik Level III                                    |
| 2. Brustzentrum                   | Mammographie-Screening [Stereotaxie]<br>Interventionelle Diagnostik [Stereotaxie/US]<br>Komplettes OP-Spektrum, inkl. kosmetischer OPs<br>Onkologische Systemtherapie in eigener Tagesklinik |
| 3. Gynäkologische Onkologie       | Interdisz. Diagnostik, inkl. Dysplasiesprechstunde<br>Lasertherapie bei Dysplasie<br>Komplexe Tumorchirurgie [z. T. interdisziplinär]<br>Onkologische Systemtherapie in eigener Tagesklinik  |
| 4. Beckenboden/<br>Urogynäkologie | Urogyn-Diagnostik, inkl. Urodynamik<br>Gesamtes Spektrum operativer Therapien<br>Interdisziplinäre Therapiekonzepte  |
| 5. MIC-Zentrum                    | Konsequenter Einsatz MIC-OP-Verfahren<br>Moderne Technik: 3 D LSK, bipolare Resektoskopie<br>Onkologische MIC-Operationen  |
| 6. Allgemeine Gynäkologie         | Diagnostik und Therapie bei allen gutartigen Problemen des inneren und äußeren Genitales, Myome, Endometriose, Aborte, Wunsch nach kosmetischen Korrekturen uvm.                             |

## Zertifizierungen der Frauenklinik





.....

# Personal Qualifikationen und Ausbildungsangebote



## Ärztliches Team

» 16 Ärzte

- > 1 Chefarzt
- > 5 Oberärzt\*innen
- > 10 Assistenzärzt\*innen



Internationale Kompetenz  
mit großer Empathie

## Pflege- und Administrationsexperten

Hebammen-Team



Ambulanz-Team



Onkologie-Team



Wochenstation-Team



E. Schäffler - PDL



T. Kinzl, Station 49



C. Schmidt,  
Sekretariat II



A. Meyer,  
Chefarztsekretariat



N. Kout, Ambulanz



H. Taglieber, OP







## Operatives Kernteam Frauenklinik

### » Operative bzw. onkologische Qualifikationen



Dr. med. Karsten Gnauert

- › Facharzt für Frauenheilkunde
- › Spezielle Gynäkologische Onkologie
- › Spezielle Geburtshilfe und Perinatalmedizin
- › Spezielle operative Gynäkologie
- › Medikamentöse Tumorthherapie
- › Palliativmedizin
- › Fachkunde Brachystrahlentherapie
- › KV-Zertifizierung Dysplasie-Diagnostik [AGCPC]
- › MIC II- Zertifizierung [AGE]
- › Sachkunde Laser in der Medizin
- › Senior Breast Surgeon
- › Stereotaktische Screening Vakuumbiopsie
- › Interventionelle Mammadiagnostik [KV]
- › Sachkunde Mammographie
- › DEGUM II - Pränataldiagnostik
- › FMF - Zertifizierung Erst-Trimester-Screening
- › Genetische Beratung im Gesundheitswesen
- › Ethikberater im Gesundheitswesen



Elena Denisjuk

- › Fachärztin für Frauenheilkunde
- › Spezielle Gynäkologische Onkologie
- › Spezielle Geburtshilfe und Perinatalmedizin
- › Medikamentöse Tumorthherapie
- › MIC-II-Zertifizierung
- › Senior Breast Surgeon
- › European Academy of Senology
- › Sachkunde Mammographie
- › Interventionelle Mammadiagnostik [KV]
- › KV-Zertifizierung Dysplasie- Diagnostik [AGCPC]
- › DEGUM II- Mamma- Sonographie
- › FMF-Zertifizierung Erst-Trimester-Screening
- › Genetische Beratung im Gesundheitswesen



Dr. medic. Stefan Banda

- › Facharzt für Frauenheilkunde
- › Spezielle operative Gynäkologie
- › Spezielle gynäkologische Onkologie
- › Medikamentöse Tumorthherapie



Dr. med. Khaled Hussein

- › Facharzt für Frauenheilkunde
- › MIC II - Zertifizierung
- › Spezialisierung Uro-Gynäkologie



AÄ dott.ssa Adriana Cividino

- › Schwerpunktärztin Senologie
- › cand. Senior Breast Surgeon
- › European Academy of Senology



FÄ Nicoletta Moleva

- › Fachärztin für Frauenheilkunde
- › Spezialisiert Dysplasie-Operationen / Laser
- › AGO Zertifizierungskurs Gyn-Onkologie
- › cand. Spezielle Gynäkologische Onkologie



## Geburtshilfliches Kernteam Frauenklinik

### » Qualifikationen



Dr. med. Karsten Gnauert

- › Facharzt für Frauenheilkunde
- › Spezielle Gynäkologische Onkologie
- › Spezielle Geburtshilfe und Perinatalmedizin
- › Spezielle operative Gynäkologie
- › Medikamentöse Tumorthherapie
- › Palliativmedizin
- › Fachkunde Brachystrahlentherapie
- › KV-Zertifizierung Dysplasie-Diagnostik [AGCPC]
- › MIC II- Zertifizierung [AGE]
- › Sachkunde Laser in der Medizin
- › Senior Breast Surgeon
- › Stereotaktische Screening Vakuumbiopsie
- › Interventionelle Mammadiagnostik [KV]
- › Sachkunde Mammographie
- › DEGUM II-Pränataldiagnostik
- › FMF-Zertifizierung Erst-Trimester-Screening
- › Genetische Beratung im Gesundheitswesen
- › Ethikberater im Gesundheitswesen



Elena Denisjuk

- › Fachärztin für Frauenheilkunde
- › Spezielle Gynäkologische Onkologie
- › Spezielle Geburtshilfe und Perinatalmedizin
- › Medikamentöse Tumorthherapie
- › MIC-II-Zertifizierung
- › Senior Breast Surgeon
- › European Academy of Senology
- › Sachkunde Mammographie
- › Interventionelle Mammadiagnostik [KV]
- › KV-Zertifizierung Dysplasie-Diagnostik [AGCPC]
- › DEGUM II-Mamma-Sonographie
- › FMF- Zertifizierung Erst- Trimester- Screening
- › Genetische Beratung im Gesundheitswesen



Dr. medic. Maria Angheluta

- › Fachärztin für Frauenheilkunde
- › Leitung Kreißsaal



Dr. med. Evelyne Nicola

- › Fachärztin für Frauenheilkunde
- › Leitung geburtshilfliche Ambulanz



Dr. med. Julia Lindner

- › Fachärztin für Frauenheilkunde
- › Qualifikation Kinder- und Jugendgynäkologie [Intensivkurs I + II]



.....

# Weiterbildungsmöglichkeiten



### Volle Weiterbildung in...

- › Frauenheilkunde und Geburtshilfe
- › "spezielle gynäkologische Onkologie"
- › "spezielle operative Gynäkologie"
- › "medikamentöse Tumortherapie"
- › "spezielle Geburtshilfe und Perinatalmedizin"

### Zusätzlich...

- › MIC I-III
- › AGUB I-II
- › Dysplasie-Kolposkopie
- › Sachkunde Mammographie [in Kooperation]
- › Mamma-Sonographie DEGUM I - II
- › Palliativmedizin [in Kooperation]
- › Pränataldiagnostik DEGUM I - II
- › Erst-Trimester-Screening
- › uvm.

## Karriereentwicklung aus der Frauenklinik

» 8/2007 bis 1/2022

|  |    |
|--|----|
| › Chefärzt*innen:  | 5  |
| › Oberärzt*innen:  | 17 |
| › Fachärzt*innen:  | 26 |
| › Weiterbildung Spezielle Gyn-Onkologie:                     | 5  |
| › Weiterbildung Spezielle Geburtshilfe und Perinatalmedizin: | 5  |
| › European Academy of Senology:                              | 3  |
| › Senior Breast Surgeon:                                     | 4  |



Ambulante  
Angebote



Das Leistungsangebot wurde so entwickelt, dass alle relevanten Aspekte der diagnostischen und therapeutischen Möglichkeiten einer modernen Frauenklinik angeboten werden.

Entsprechend der Abstimmung mit den niedergelassenen Kollegen werden die verschiedenen Spezialsprechstunden über KV-Zulassungen mit persönlicher Leistungserbringung umgesetzt.

Entsprechend der persönlichen Qualifikationen verteilen sich die Sprechstunden-Angebote auf verschiedene Oberärzte\*innen und den Chefarzt der Klinik.

Wo sinnvoll, wird auch hier eine zusätzliche interdisziplinäre Expertise mit integriert.

## Ambulante Leistungsangebote

### 1. Perinatalmedizin

Geburtsh. Risikosprechstunde  
Pränatalambulanz, inkl. Doppler, DEGUM II,  
Ersttrimester-Screening, NIPT, SS-Überwachung  
Hebammensprechstunde

### 2. Brustzentrum

Interventionelle Mamma-Diagnostik [Stereotaxie/US]  
Mammographie-Screening Assessment [Stereotaxie]  
Onkologische Therapieberatung und Therapie  
Beratung für kosmetische u. rekonstruktive Operation

### 3. Gynäkologische Onkologie

Interdisz. Diagnostik, inkl. Dysplasiesprechstunde  
Lasertherapie bei Dysplasie  
Interdisziplinäre Operationsplanung  
Onkologische Systemtherapie und Palliation

### 4. Beckenboden/ Urogynäkologie

Urogyn-Diagnostik, inkl. Urodynamik  
Interdisziplinäre Diagnostik  
Konservative Therapiekonzepte  
Interdisziplinäre Operationsplanung

### 5. MIC-Zentrum

Interdisz. Diagnostik bei Endometriose, Myomen  
Diagnostik u. Therapie bei intrauterinen Läsionen  
OP-Planung auch bei komplexer OP-Situation

### 6. Allgemeine Gynäkologie

Diagnostik und Therapie bei allen gutartigen Problemen des inneren und äusseren Genitales, Myome, Endometriose, Aborte, Wunsch nach kosmetischen Korrekturen uvm.  
Hochauflösender Ultraschall, Farbdoppler



## Perinatalmedizin

### » Ambulante Leistungsangebote



#### Geburtshilfliche Risikosprechstunde

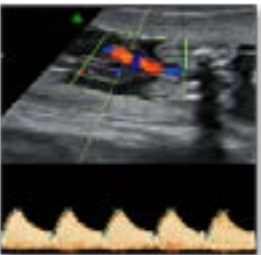
- › Lageanomalie (+ äußere Wendung bei BEL)
- › GDM- Beratung
- › Frühgeburtsdiagnostik
- › Vorerkrankungen-Voroperationen, Fam.-Anamnese

#### Pränatalambulanz [interdisziplinär]

- › DEGUM II-Organidiagnostik, inkl. 3D US
- › Dopplermessungen fetal/maternal
- › zertifiz. Erst-Trimester-Screening
- › Praeklampsie-Screening
- › NiPT aus mütterlichem Blut
- › Invasive Abklärung [Amniocentese etc.]
- › SS-Überwachung, Hebammensprechstunde
- › Genetische Beratung [GenDG]
- › Syndromberatung
- › Histogenetische Abortdiagnostik



#### Geburtsplanung und Schwangerenschaftsüberwachung



#### Hebammensprechstunde

- › Individuelle Geburtsberatung in ruhiger Atmosphäre
- › Klärung aller Fragen über Geburtsmodus und Position
- › Aufnahme von evtl. vorliegenden Besonderheiten und Risiken
- › Individuelle Geburtsplanung nach eigenen Vorstellungen
- › Ausführliche Stillberatung
- › Beratung bei Fragen und Ängsten bzgl. Geburt und Wochenbett
- › Geburtsvorbereitende Akupunktur (Gebühr)
- › Anlegen der Geburtspapiere

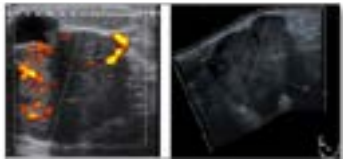




## Brustzentrum

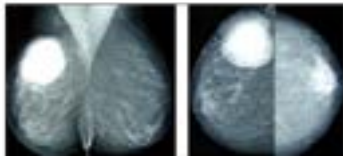
### » Ambulante Leistungsangebote

Zertifiziert seit 2004 nach DKG, DGS, ISO



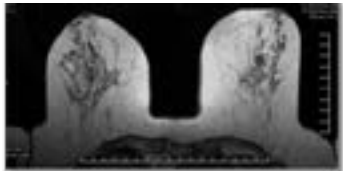
#### Spezialsprechstunde Brustkrebsfrüherkennung Interventionelle Mamma-Diagnostik

- › hochauflösender Brust-Ultraschall
- › US-Stanzbiopsie
- › US-Vakuum-Biopsie
- › stereotaktische Vakuum-Biopsie
- › Mammographie-Screening Assessment



#### Onkologische Therapieberatung

- › Moderne Tumorthherapie in eigener onkologischer Tagesklinik
- › Beratung für kosmetische und rekonstruktive Operationen



#### Zweitmeinungs-Sprechstunde

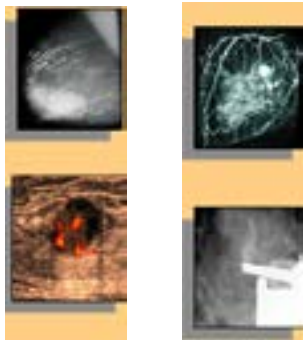
#### Interdisziplinäre Kooperation mit

- › niedergelassene Fachärzten
- › Radiologie
- › Pathologie
- › Strahlentherapie
- › int. Onkologie
- › Psychoonkologie
- › Physiotherapie
- › Selbsthilfegruppen

#### Psychoonkologische Betreuung

#### Interdisz. Mammographie u. MRT Beurteilung

#### Strukturierte Qualitätssicherung



### » Beratungsangebote

#### › Risikoberatung

bei Gen-Mutation, familiärer Belastung, individuelle Risiken



- › Konsortium familiärer Brustkrebs
- › Genetikum Ulm
- › Fertiprotekt

#### › Kosmetische Eingriffe

Beratung bei Fragen zur kosmetischen Korrektur



- › Kosmetische Chirurgie Prof. Heiden / München

#### › Rekonstruktion

Beratung für alle autologen, heterologen oder kombinierten Rekonstruktions-techniken

#### › 2. Meinung

Jede Form der Zweitmeinungsberatung und Untersuchung





## » Interventionelle Mamma-Diagnostik

Auffällige Befunde werden unverzüglich histologisch gesichert.

Bei mammographischen Herden stereotaktisch, bei sonographischen Herden mittels Ultraschall.

### Stanzbiopsie sonographisch gesteuert

- › Schnelle und gezielte Abklärung in geübter Hand
- › Schmerzfreiheit durch Lokalanästhesie
- › Sonographische Real-Time-Kontrolle



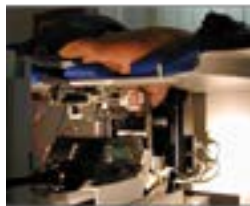
### Vakuum-Biopsie sonographisch gesteuert

- › Komplettresektion intramammärer Herde ohne OP
- › Abklärung intraductaler Proliferationen
- › Resektion von Cystenwänden



### Stereotaktische Vakuum-Biopsie

- › Partner des Mammographie-Screenings für das interventionelle Assessment
- › Abklärung von Mikrokalk
- › Vermeidung unnötiger Operationen





## Gynäkologische Onkologie

### » Ambulante Leistungsangebote



Spezialsprechstunde  
für gyn. Karzinome

Zertifizierte Dysplasie- und  
Krebsfrüherkennungs-Sprechstunde

Lasertherapie bei Dysplasie  
[Zervix, Vulva, Vagina]

Interdisziplinäre moderne Diagnostik,  
inkl. US, CT, MRT, Röntgen

Interventionelle Abklärungsverfahren

Innovative Laborverfahren

Interdisziplinäre Therapieplanung

- › liniengerecht
- › nach neusten wissenschaftlichen Erkenntnissen
- › individuell und tumorspezifisch

Interdisziplinäre Operationsplanung

Palliative interdisziplinäre Behandlung

Zweitmeinungssprechstunden

Strukturierte Qualitätssicherung



### » Dysplasie-Sprechstunde

seit 4/21 KV- Zertifizierung nach DKG

Komplettes Angebot aller diagnostischer und therapeutischer Optionen

- › Abklärungs- u. Differentialkolposkopie
- › histologische Abklärung susp. Herde
- › Überprüfen Therapieansprechen
- › Differential-Zytologie

Lasertherapie

Präventions- und Impfberatung





## Urogynäkologie

### » Ambulante Leistungsangebote

Beckenboden / Urogynäkologie

Spezialsprechstunde bei Senkungsproblemen

Spezialsprechstunde bei Urinverlust

Spezialsprechstunde für Biofeedback- und Elektrostimulation

Urogyn-Diagnostik, inkl. Urodynamik, hochauflösender Ultraschall

Interdisziplinäre Diagnostik, inkl. Röntgen, CT, funktionelles MRT

Moderne Labordiagnostik

Alle modernen konservativen Therapiekonzepte

Enge Kooperation mit spezialisierter Physiotherapie [Physio- Pelvika]

Interdisz. Diagnostik und Operationsplanung

Zweitmeinungssprechstunde

Strukturierte Qualitätssicherung



### » Urogynäkologische Sprechstunde

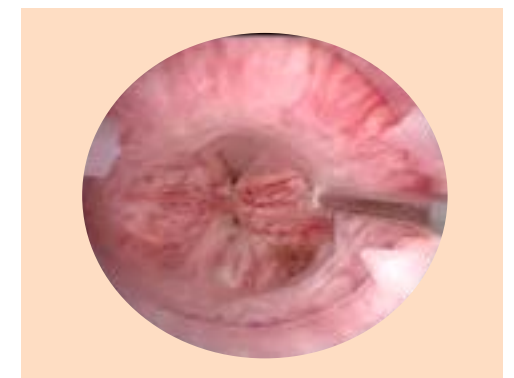
seit 2010 zertifizierte Beratungsstelle der Deutschen Inkontinenzgesellschaft

#### Diagnostisches Angebot

- › Spezialsprechstunde für Senkungs-, Harn- und Stuhlverlustproblemen
- › Komplexe Diagnostik: Urodynamik, moderner Ultraschall, CT und MRT, Hormonanalysen]
- › Ganzheitliche Behandlung: Interdisziplinäre Konzepte mit Physiotherapie, Urologie, Psychologie, Allgemeinchirurgie

#### Therapeutisches Angebot

- › Alle konservativen Behandlungsmethoden, inkl. Hormonunterstützung, Pessartherapie und Beratung, Verhaltensschulung, Elektrostimulation und Biofeedback-Techniken, Physiotherapie





## Schlüssellochchirurgie

» Ambulante Leistungsangebote

MIC-Zentrum - Minimal invasive Diagnostik und Therapie

Spezialsprechstunde für Myomproblematik

Spezialsprechstunde für Endometrioseproblematik

Interdisz. Diagnostik bei Uterusfehlbildungen/  
intrauterinen Befunden

Diagnostik u. Therapie bei Blutungsproblematik

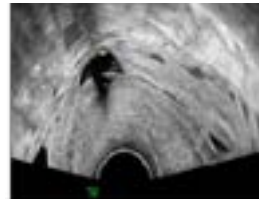
Minimal invasive Diagnostik bei Kinderwunsch

Ambulante Operationen

- › diagn. Hysteroskopie / Chromopertubation
- › operative Hysteroskopie [Endometriumablation,  
Myomresektion, Septenresektion etc.]
- › Laserresektionen

Zweitmeinungssprechstunde

Strukturierte Qualitätssicherung



## Allgemeine Gynäkologie

» Diagnostik und Therapieplanung

Hochauflösende US- Diagnostik, inkl. Doppler- Sonographie

Abortabklärung und Therapie

Abklärung Schmerzproblematik

Abklärung Myombeschwerden / Endometriose

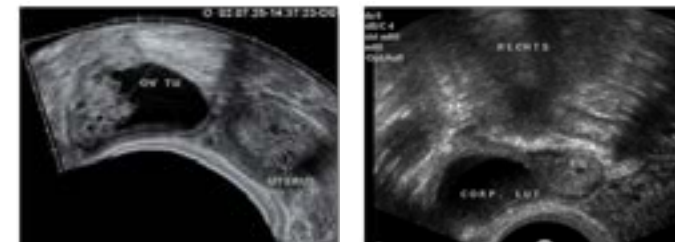
Abklärung Abnormalitäten des inneren u. äußeren Genitales

Diagnostik bei Zyklus- und Blutungsbeschwerden

Abklärung Kinderwunsch

Zweitmeinungssprechstunde

- Beratung und Therapieplanung bei kosmetischen Eingriffen
- › Bauchdeckenstraffung, Labienplastik etc.





Ambulante  
Leistungsentwicklung



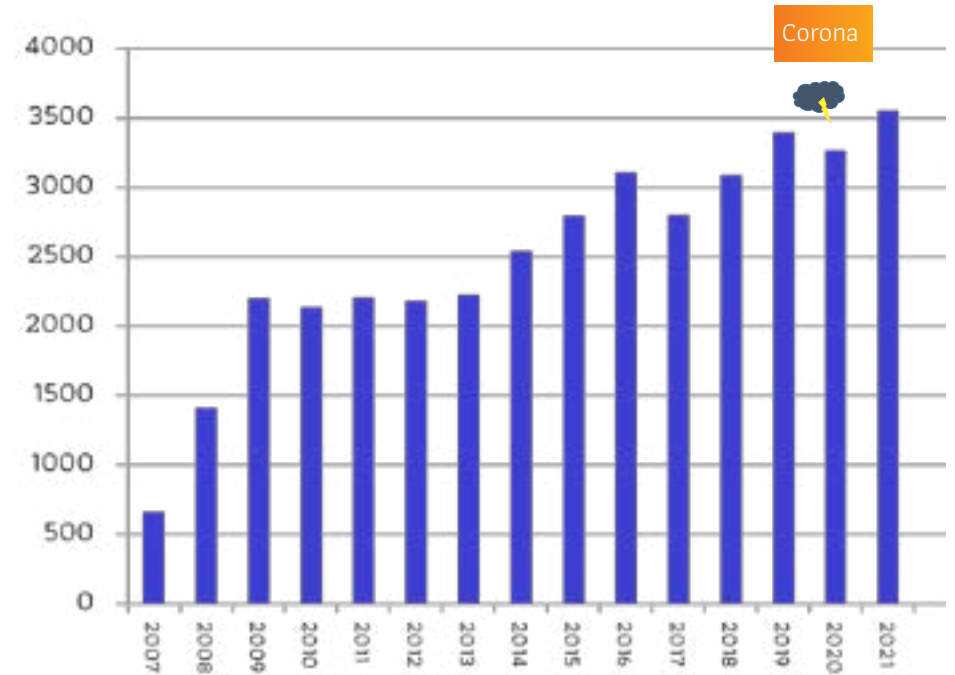
Die positive Leistungsentwicklung der ambulanten Angebote zeigt deutlich die bedarfsgerechte Abbildung der diagnostischen und therapeutischen Konzepte der Frauenklinik.

Der Leistungssteigerung wurde jeweils auch die Infrastruktur, Technik und das Personal angepasst, um deren Nachhaltigkeit zu gewährleisten.

Neben allgemein demographischen Aspekten liegen dieser Entwicklung sicher auch die Qualität der Angebote und das steigende Vertrauen der niedergelassenen Kollegen\*innen und Patientinnen in die hiesige Frauenklinik zugrunde.

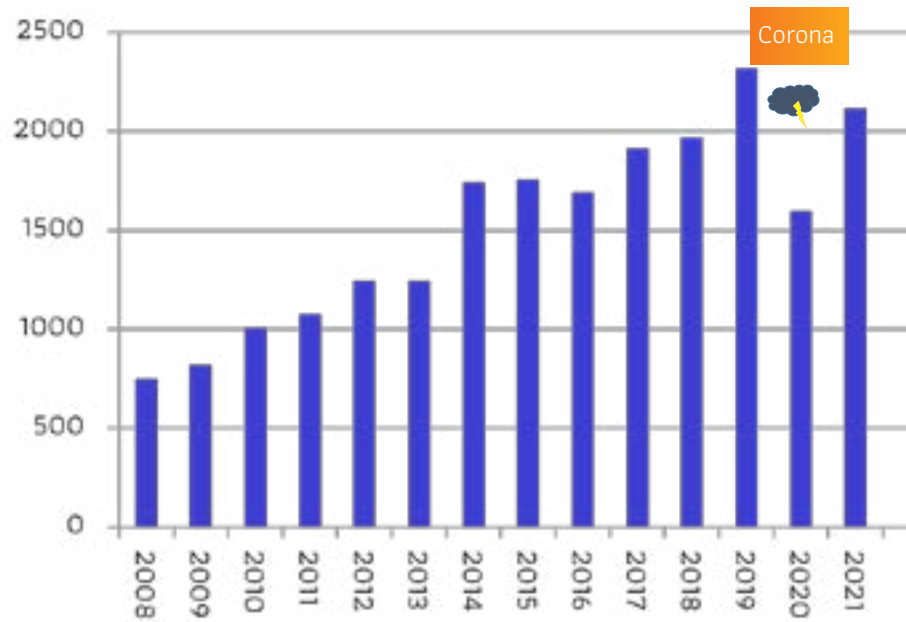
Dafür an dieser Stelle schon einmal ein großes Dankeschön!

## GKV-Sprechstunden Frauenklinik Gesamt



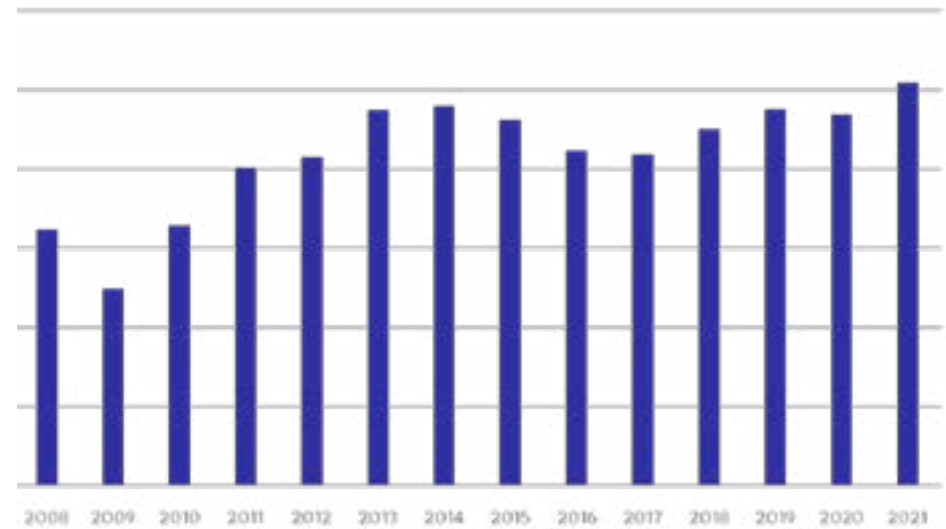


## Ambulante Notfälle



## Ambulante Operationen

Im Spannungsfeld zwischen dem stetig steigenden Bedarf und der begrenzten Kapazität im "Ambulanten OP" konnte ein positiver Trend entwickelt werden.



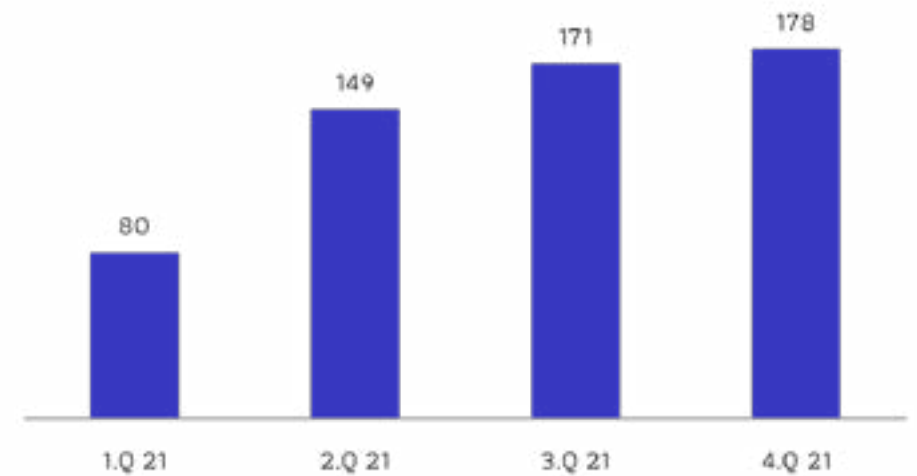


## Dysplasie-Sprechstunde

- » KV-zertifizierte Abklärungs-Kolposkopie seit 4/2021  
Früherkennung und Lasertherapie von Praeneoplasien



KV- Dysplasie- Sprechstunde 2021  
[KV-Gnauert - Start April 2021]







## Onkologische Systemtherapie

- » Eigene onkologische Tagesklinik für Mamma- und gynonkologische Patientinnen





## » Onkologische Tagesklinik

### Moderne Systemtherapie

- › leitliniengerechte, wissenschaftlich begründete Therapien
- › alle modernen Therapieverfahren
- › Studienteilnahme möglich
- › spezialisiertes Onkologie-Team
- › interdisziplinäre Behandlung

### Adjuvante u. neoadj. Systemtherapien

### Palliative Behandlungen

### Interdisziplinäre Vernetzung

### Studienteilnahmen



## » Supportive Behandlungen und Angebote

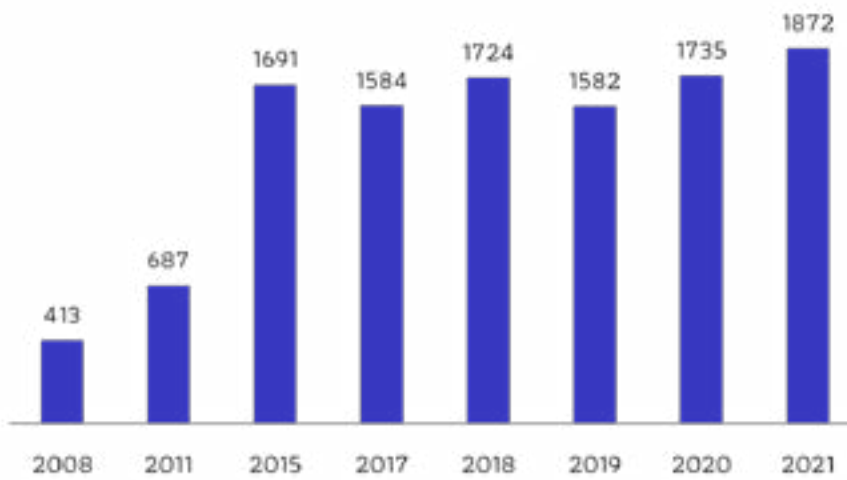
- › neu: Integrative Onkologie
- › Psychoonkologie
- › Palliative interdisz. Behandlung
- › Netzwerk Mammakarzinom
- › SAPV & Hospiz
- › Selbsthilfegruppen
- › Lymphdrainage
- › ...





» Chemotherapie-Zyklen

Onkologische Tagesklinik  
[KV-Gnauert]





## Hebammensprechstunde

» Präpartale Schwangerschaftsbetreuung





In ruhiger Atmosphäre werden Schwangere über sämtliche Fragen zur Geburt und Wochenbett in einer eigenen Sprechstunde von unseren Hebammen informiert.

Die Wünsche und Bedürfnisse der Patientinnen werden hier aufgenommen.

Zusätzlich bieten wir die vorbereitende schwangerschaftsspezifische Akupunktur an [kostenpflichtig]

Im Rahmen dieser Sprechstunde bereiten wir die relevanten anamnestischen und administrativen Vorbereitungen vor.

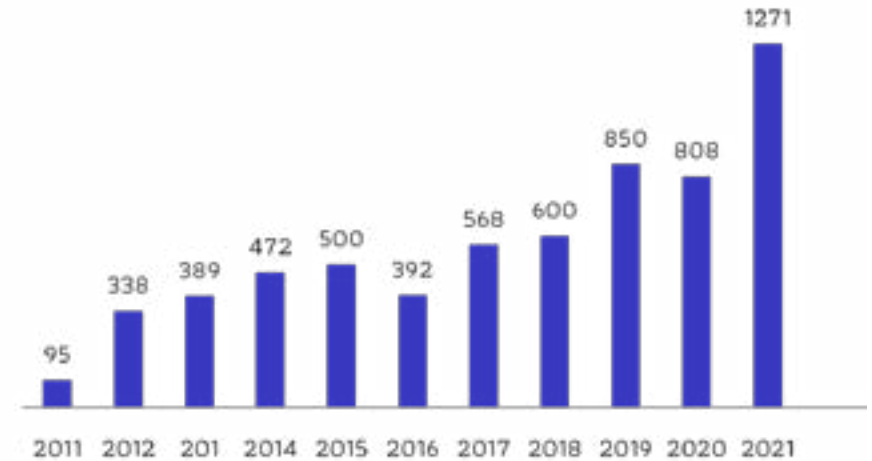
Ort: Frauenklinik, Kreißsaal

Zeit: Termine nach Vereinbarung

Anmeldung: telefonisch 07361.55-1420



## » Ambulante Kreißsaal-Leistungen





Stationäre Leistungen  
und Angebote



## Neue Räumlichkeiten

Nach dem Einzug der Frauenklinik in die neuen Räumlichkeiten im Dezember 2013 war ein wichtiger Schritt getan, um das geplante Leistungsangebot modern ausgestattet mit verbesserter Effektivität anbieten zu können.

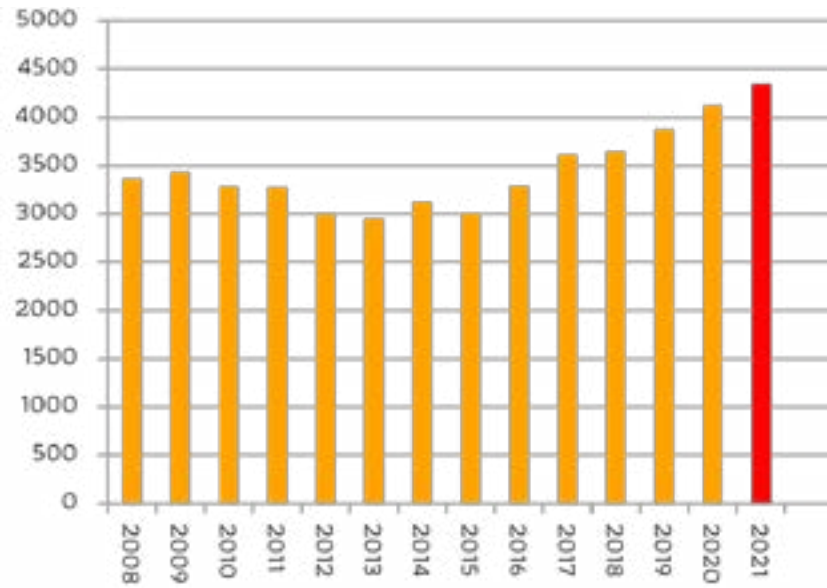
Die räumliche Nähe zwischen Geburtshilfe und Kinderklinik zum Einen, aber auch die zentral platzierte Ambulanz der Frauenklinik waren ein wichtiger Schritt. Endlich konnten bedeutende Partner wie die Psychosomatik, Prothetik und vieles mehr enger mit der stationären Versorgung verknüpft werden.

Eine große Herausforderung bestand darin, die steigenden Patientenzahlen in den zur Verfügung stehenden guten räumlichen Bedingungen optimal zu versorgen.



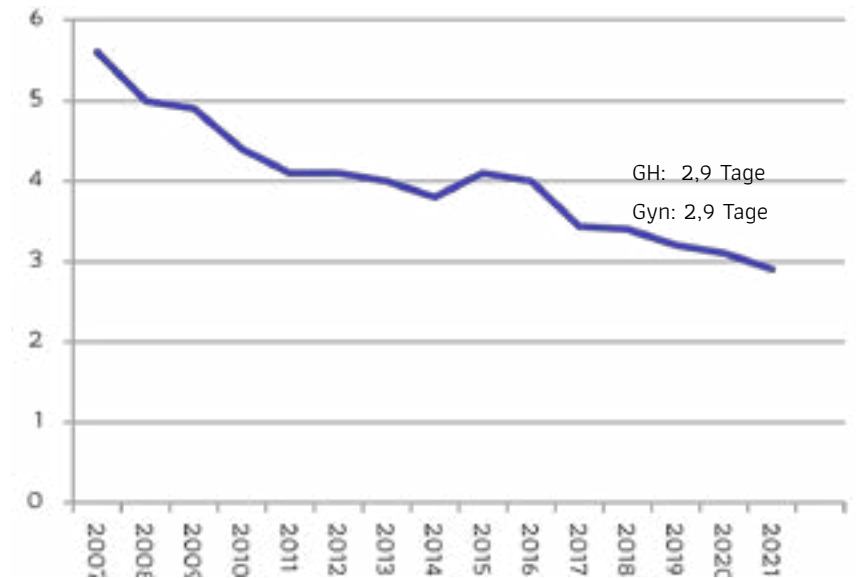


## DRG-Fallzahlen



## Mittlere Verweildauer

Zunehmende Minimalisierung der operativen Eingriffe und eine Verstärkung der prae- und postoperativen Versorgung verkürzen kontinuierlich die Liegezeiten.







## Geburtshilfe

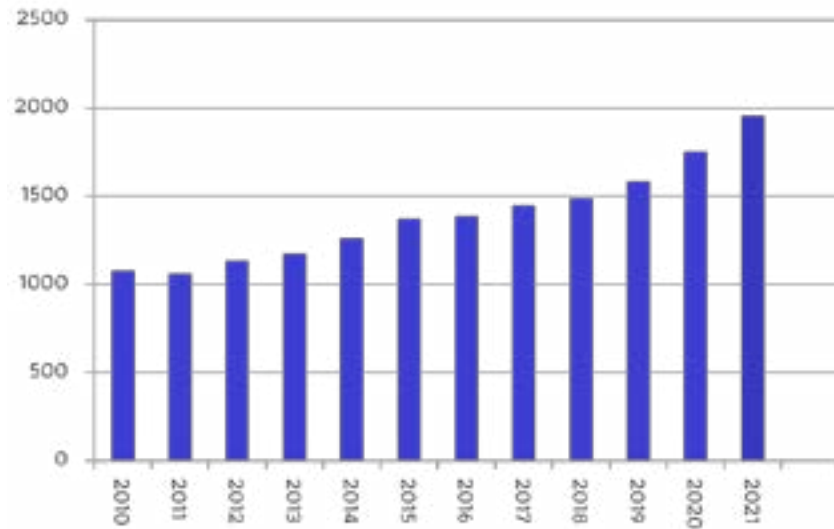
» Präpartale Schwangerschaftsbetreuung





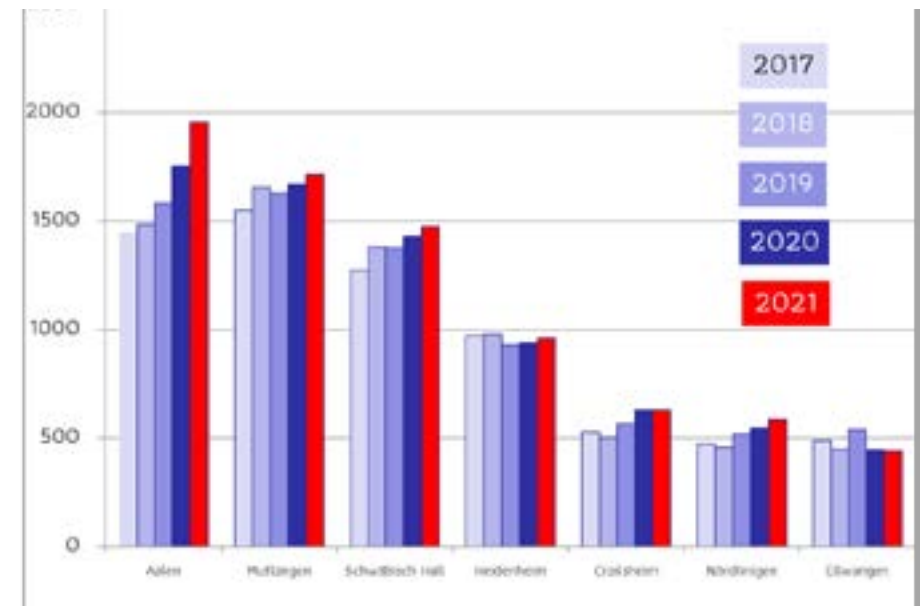
## » Geburten Aalen

Eine ständige Suche nach Verbesserungs-Optionen hat die positive Entwicklung der Geburtenzahlen erfolgreich beflügelt.



## » Geburten Ostwürttemberg

Im regionalen Vergleich hat sich Aalen zur stärksten Geburtshilfe entwickelt.





## Gynäkologische Onkologie





## » Komplexe Tumorchirurgie

- › Die starke gynäko-onkologische Expertise und eine enge interdisziplinäre Vernetzung stellen die Basis für das therapeutische Angebot dar
- › So kann das gesamte Spektrum der radikalen Tumorchirurgie angeboten werden
- › Integriert werden innovative minimal invasive Techniken, inkl. 3D-Laparoskopie
- › Ein wissenschaftlicher Unterbau stützt die Qualität des Angebotes
- › Kontinuierliche Technik-Entwicklung mit Industrie beflügelt Innovationen [z.B. Gnauer - Bügel...]
- › Eigene Qualitätssicherung und Studienbetreuung in unserem Studiensekretariat

Ausbildung

Komplexe Chirurgie

Innovative Technik



## » Wissenschaftliche Expertise in Karzinom-Chirurgie

Die wissenschaftliche Auseinandersetzung im Gyn-Onkologischen Bereich bildet die Basis für eine hohe Versorgungsqualität.

**Pattern and clinical predictors of lymph node metastases in epithelial ovarian cancer**

*J. Gnauer, F. Gnauer, F. Gnauer, F. Gnauer, F. Gnauer, F. Gnauer, F. Gnauer, F. Gnauer, F. Gnauer, F. Gnauer*

**Abstract**

The aim of lymphadenectomy is to improve the overall survival in epithelial ovarian cancer (EOC) and to reduce the risk of relapse. However, only a limited number of studies have evaluated the impact of lymphadenectomy on overall survival. The present study was designed to evaluate the impact of lymphadenectomy on overall survival in EOC. The present study was designed to evaluate the impact of lymphadenectomy on overall survival in EOC. The present study was designed to evaluate the impact of lymphadenectomy on overall survival in EOC.

**Wenn LNE, warum dann pelvis und/para-aortal?**

**Lokalisation von LK-Metastasen bei 196 Pat. mit systematischer LNE im Rahmen der Primär-OP eines invasiven Ovarialkarzinoms an der HSK Wiesbaden 99-06**

*Werner F. Gnauer et al. (2007) Gynecol Oncol 107*

| Localization of nodes   | % of all pts. | % of pts. with LN1 |
|-------------------------|---------------|--------------------|
| A: upper para-aorta     | 32            | 41                 |
| B: lower para-aorta     | 23            | 43                 |
| C: ilio-aorto-caval     | 36            | 58                 |
| D: para-caval           | 22            | 43                 |
| <b>± para-aortic</b>    | <b>48</b>     | <b>69</b>          |
| E1: right iliac common  | 16            | 29                 |
| E2: left iliac common   | 17            | 32                 |
| F1: right iliac interna | 18            | 35                 |
| F2: left iliac interna  | 26            | 49                 |
| G1: left iliac externa  | 14            | 27                 |
| G2:right iliac externa  | 18            | 35                 |
| H1: left iliac interna  | 13            | 24                 |
| H2: right iliac interna | 7             | 13                 |
| <b>± pelvis</b>         | <b>41</b>     | <b>77</b>          |

15. Harter P, de Leeuw A, Lohr A, Gnauer K, de Bock A: Eine operative Therapie bei Ovarialkarzinomen? *Gyn Gynecol Obstet Suppl* 1(1): S 11, 2002
16. Bahmann C, Hög F, Gnauer K, Saw T, de Bock A: **Video-assistierte Laparoskopie** high grade unter Einschluss von Insulin / STI 571 (Gynec) bei OMC. *Arch Gynecol Obstet* 247 (Suppl 1): S 11, 2002
17. Harter P, Lohr A, Traud A, Gnauer K, de Bock A: **Secondary cytoreductive surgery** for recurrent ovarian cancer. *Int J Gynecol Cancer* 13 (Suppl 1): 39 (Abstr. O189, 2003)
18. Lohr A, Harter P, Traud A, Gnauer K, de Bock A: **Cytoreductive surgery** in recurrent ovarian carcinoma. *J Cancer Res Clin Oncol* 130 (Suppl): 122 (Abstr. O187, 2004)
19. Brühl B, Gnauer K, Harter P, Traud A, de Bock A: **Secondary lymphadenectomy and inguinal lymphadenectomy** beim Video-assistierten Laparoskopie. *Gynecol Obstet Suppl* 1, Vol 270, 2004
20. Kündel H, Gnauer K, Hög F, Harter P, Traud A, de Bock A: **Implantationsmetastasen** nach Laparoskopie bei malignen Tumoren von Ovar und Uterus. *Gyn Gynecol Obstet Suppl* 1, Vol 270, 2004
21. Harter P, Gnauer K, Hög F, Lohr A, Kündel H, Bahmann C, Traud A, de Bock A: **Laparoskopie und Video-assistierte Laparoskopie** beim Ovarialkarzinom. *Arch Gynecol Obstet Suppl* 1, Vol 270, 2004
22. Lohr A, Harter P, Traud A, Gnauer K, de Bock A (2004) **Cytoreductive surgery** in recurrent ovarian carcinoma. *J Cancer Res Clin Oncol* 130 (Suppl): 122 (Abstr. O187, 2004)
23. Harter P, Gnauer K, Hög F, Lohr A, Kündel H, Bahmann C, Traud A, de Bock A: **Localization and prediction of lymph node metastases in epithelial ovarian cancer.** *Int J Gynecol Cancer* 2007 Apr; 17
24. Harter P, Gnauer K, Hög F, Lohr A, Kündel H, Bahmann C, Traud A, de Bock A: **Localization and prediction of lymph node metastases in ovarian cancer.** *Int J Gynecol Cancer* 14 (Suppl 1), 2004, S 123
25. Bahmann C, Hög F, Gnauer K, Lohr A, Harter P, Traud A, Frey FJ, de Bock A: **Concomitantes der sekundären Lymphadenektomie bei Ovarialkarzinom mit Inzisionen.** *Gynecol Obstet Suppl* 1(1), Suppl 1, 2004, S 130
26. Harter P, Gnauer K, Gnauer K, Hög F, Bahmann C, Traud A, Nieder-Gschiff A, de Bock A: **Laparoskopie und Video-assistierte Laparoskopie** beim Ovarialkarzinom. *Gynecol Obstet Suppl* 1(1), 2004, S 139
27. Harter P, Gnauer K, Hög F, Bahmann C, Hög F, Bahmann C, Traud A, Nieder-Gschiff A, de Bock A: **Laparoskopie und Video-assistierte Laparoskopie** beim Ovarialkarzinom. *Gynecol Obstet Suppl* 1(1), 2004, S 139
28. Harter P, Gnauer K, Hög F, Bahmann C, Traud A, de Bock A: **Die Rolle der sekundären Operation beim Ovarialkarzinom.** *Gynecol Obstet Suppl* 1(1), 2004, S 139
29. Harter P, Lohr A, Gnauer K: **Die operative Therapie bei Ovarialkarzinomen.** In: *Praktische Gynäkologie* (Hrsg. von ...)
30. Harter P, Gnauer K, Hög F, Bahmann C, Traud A, de Bock A: **Die Rolle der sekundären Operation beim Ovarialkarzinom.** *Gynecol Obstet Suppl* 1(1), 2004, S 139
31. Harter P, Gnauer K, Hög F, Lohr A, Kündel H, Traud A, de Bock A: **Pattern and clinical predictors of lymph node metastases in epithelial ovarian cancer.** *Int J Gynecol Cancer* 2007 Apr; 17



» Aktive AuBendarstellung und Fortbildungen

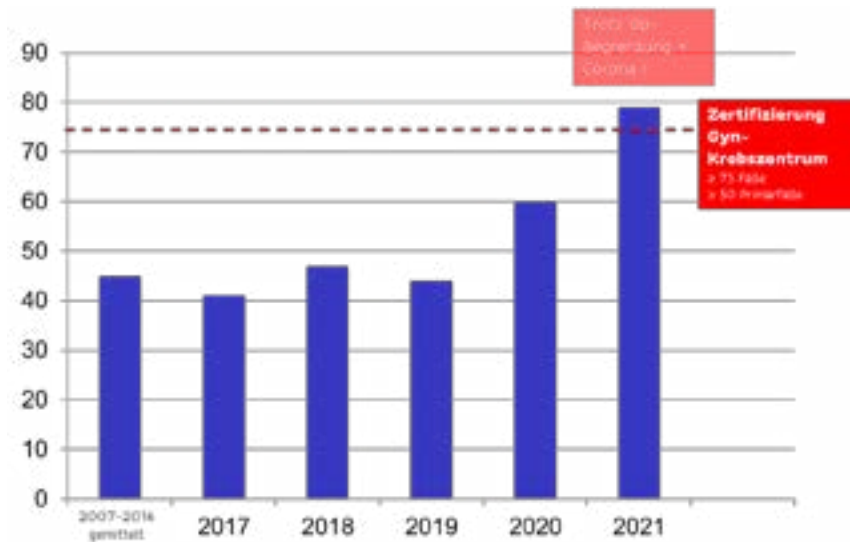
≥ 1x / Jahr Gyn-Onkologie-Workshops, Symposien...





» Gynäkologische Karzinom-Operationen

Eine starke Teamleistung führte zu einer positiven Entwicklung



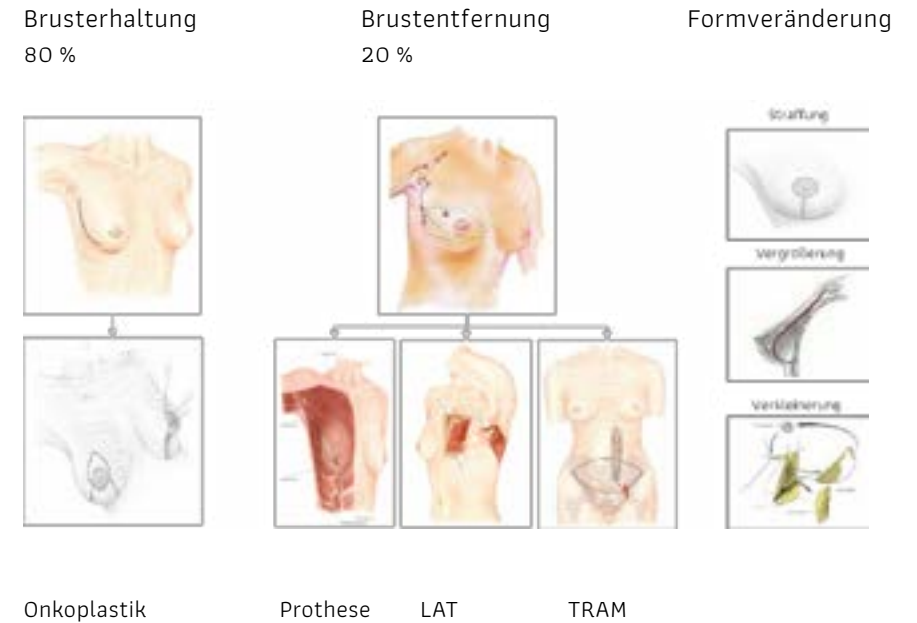




» Zertifiziertes Mamma-Zentrum seit 2004



» Komplettes Operatives Spektrum







» Gesamtes Spektrum der brusterhaltenden Verfahren

Primäre BET

- › Prä- u. intraoperative Herdmarkierung
- › Intraoperative Sonographie
- › Präparate-, Sono- und Mammographie



Defektdeckung durch dermoglanduläre oder myocutane Lappen [LAT]

- › Intramammäre Defektdeckung
- › Autologe Technik



Onkoplastische Reduktion

- › Tumorgrößenadaptierte Volumenreduktion und Formkorrektur

Sentinel Biopsie

- › Markierung sowohl durch Tc99m und ICG
- › Targeted Axilla: Clipmarkierung vor neoadj. Therapie





» Qualitätssicherung / Studiensekretariat

- › Zentrales QM
- › QS- Sekretariat (+ Brustzentrum)
- › qualifiziertes Studiensekretariat [Study- Nurse]
- › Nationale Vernetzungen



Elke Rieger, Silke Reiche



» Wissenschaftliche Expertise in Mamma-Diagnostik und -Therapie





» Kontinuierliche Fortbildungsangebote



Herzliche Einladung zum  
**„1. Forum Frauengesundheit Aalen  
- Innovationen in der Mammadiagnostik -**



**Samstag den 11.10.07, 09.00- 14.00 Uhr**  
Ostalb-Klinikum - Aalen  
**Anmeldung:**  
Sekretariat Frauenklinik: 07361/ 551401  
Fax: 07361/ 551403  
Erika.Fischer@ostalb-klinikum.de

**GYN-ONKO UPDATE 2011**  
06. und 07. Mai, Wiesbaden  
**Hot Topic II:  
MAMMAKARZINOM**  
Minimalinvasive Diagnostik und  
Therapie



Karsten Gnauert, Aalen



Vortragsveranstaltung  
**Brustkrebs -  
was kann ich dagegen tun?**

Informationen über Mammographie-Screening  
und Brustkrebs-Früherkennung

am Dienstag, 18.05.2010, um 19.00 Uhr  
in der Zofentschauer Allee 100, 73445 Altingründ

**SBK**

Hilfreiche Informationen  
zu Frühdiagnostik und  
Behandlungsmöglichkeiten  
sowie zur  
Krebsfrüherkennung

Prof. Dr. Karsten Gnauert - Oberarzt der  
Frauenklinik Aalen und Leiter des Brustzentrums  
Dr. Thomas Reichbauer - Radiotherapeutisches  
Praxis am Ostalb-Klinikum und Screening-Kol  
Dr. med. Roman Kueck - Arzt für Frauenheilkunde, Aalen

INFO abc

Sonntags-Vorlesung  
BRUSTKREBS-ERKENNUNG

**Brustkrebs-  
Früherkennung  
und moderne  
Behandlungsmöglich-  
keiten**

Dr. E. Gnauert  
Sonntag, 21. Mai 2010  
10 - 12 Uhr  
Klinikum Ostalb  
Frauenklinik Aalen  
Mittelstr. 100  
73445 Altingründ

Prof. Dr. Karsten Gnauert

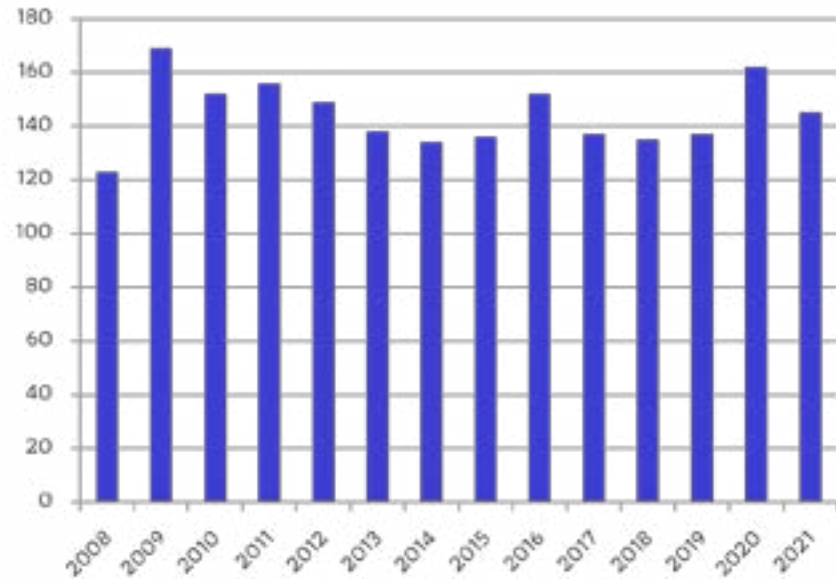
UP





» Stabile Leistungszahlen

Behandelte Mammakarzinome





## Zertifiziertes MIC-Zentrum/Urogynäkologie

» Nationales Ausbildungszentrum für Schlüssellochchirurgie  
[AGE]





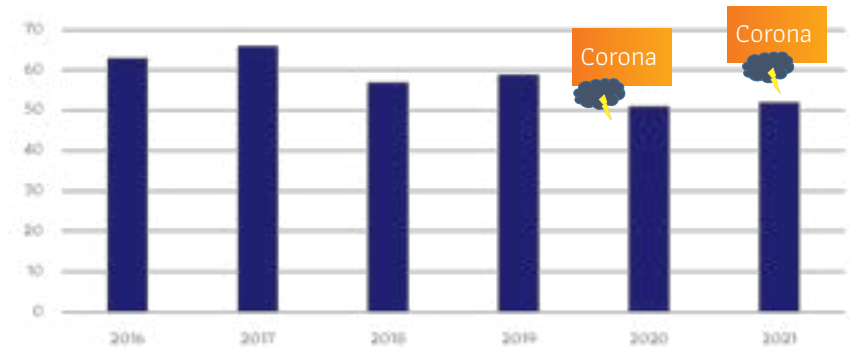
» Besonderheiten des MIC-Zentrums

- › Zertifiziertes MIC-Ausbildungszentrum [1/24]
- › Modernste technische Ausstattung
- › 3-D-Laparoskopie
- › bipolare Resektoskope für Hysteroskopie
- › Konsequenter MIC-Einsatz in der Beckenboden-Chirurgie
- › Enge Interdisziplinarität mit MIC der CH



» Urogynäkologische Operationen - gesamt -

Durch die OP- Reduktionen im Rahmen der Corona-Pandemie mussten hpts. diese OPs storniert werden. Dadurch wurde eine steigende Entwicklung verhindert.





## Kosmetische Operationen





## » Kosmetisches Operationsangebot

### Kosmetische Eingriffe

- › Die Herstellung körperlicher Integrität und individuelle Formgebung sind ein Tätigkeitsschwerpunkt der operativen Tätigkeiten des Teams der Frauenklinik. Nicht nur für rekonstruktive Eingriffe nach z.B. Krebsoperationen, sondern auch für ästhetische Operationen steht Ihnen hier ein breit ausgebildetes Experten-Team zur Verfügung

### Im Bereich Kontur- und Formverschönerung bieten wir an bei:

#### Brustästhetik

- › Brustverkleinerung und Brustvergrößerung
- › Bruststraffung- und Formveränderung
- › Korrektur von Brustfehlbildungen
- › Brustrekonstruktion durch körpereigenes Gewebe und Prothesenaufbau
- › Fettabsaugung und Fettunterpolsterung [Liposuktion/ Lipofilling]
- › Brustwarzenveränderung, Verkleinerung,
- › Pigmentierung durch Tätowierung
- › Schlupfwarzenkorrektur



#### Bauchdeckenkorrektur

- › Bauchdeckenplastik, Fettschürzenentfernung
- › Nabelkorrektur
- › Narbenkorrektur



#### Äußere Genitale

- › Schamlippenkorrektur/ Verkleinerung
- › Formveränderung der Schamlippen
- › Korrektur des Scheideneingangs
- › Narbenkorrektur



### Beratung und Therapieplanung bei kosmetischen Eingriffen

- › Bauchdeckenstraffung, Labienplastik etc.







## Kontakt Daten der Frauenklinik

|  | Ansprechpartner                      | Telefon / Fax                   | Email                              |
|--|--------------------------------------|---------------------------------|------------------------------------|
| <b>Dr. med. Karsten Gnauert</b><br>Chefarzt                      |                                      | 07361.55-1401                   | karsten.gnauert@kliniken-ostalb.de |
| <b>Elena Denisjuk</b><br>Chefarztvertreterin                     |                                      | 07361.55-1432                   | elena.denisjuk@kliniken-ostalb.de  |
| <b>Chefarzt-Sekretariat</b>                                      | Anja Meyer                           | 07361.55-1401/<br>07361.55-1403 | anja.meyer@kliniken-ostalb.de      |
| <b>Facharzt-Telefon</b><br>schnelle fachliche<br>Abstimmung      | Fachärzt*innen                       | 07361.55-1455                   |                                    |
| <b>Terminvereinbarung<br/>Ambulanz</b>                           | Nicole Kout und<br>Kolleginnen       | 07361.55-1414/<br>07361.55-1430 |                                    |
| <b>Terminvereinbarung<br/>Ambulante OP</b>                       | B. Frings, C. Schmidt<br>B. Yigitdöl | 07361.55-1402/<br>07361.55-1430 |                                    |
| <b>Terminvereinbarung<br/>Stationäre OP</b>                      | B. Frings, C. Schmidt<br>B. Yigitdöl | 07361.55-1402/<br>07361.55-1430 |                                    |
| <b>Studiensekretariat/<br/>Qualitätssicherung<br/>Tumorboard</b> | Silke Reiche<br>Elke Rieger          | 07361.55-1432/<br>07361.55-1433 | silke.reiche@kliniken-ostalb.de    |
| <b>Kreißaal /<br/>Anmeldung Geburt</b>                           | Hebammen                             | 07361.55-1415/<br>07361.55-1429 |                                    |
| <b>Kreißaal /<br/>Anmeldung ambulante<br/>Patientinnen</b>       | Hebammen                             | 07361.55-1415                   |                                    |
| <b>Hebammensprechstunde</b>                                      | Anrufbeantworter                     | 07361.55-1420                   |                                    |
| <b>Stillberatung</b>   | Wohnstation                          | 07361.55-2390                   |                                    |



Ich hoffe, wir konnten Ihnen zeigen, dass in den letzten 15 Jahren mit einer engagierten Teamleistung die Frauenklinik erfolgreich weiter entwickelt wurde.

Für Ihr Vertrauen in unsere Klinik ganz herzlichen Dank.

Gerne sind wir auch in Zukunft für Sie da.

Herzliche Grüße

Ihr Dr. med. Karsten Gnauert & Team  
Chefarzt Frauenklinik Aalen



Notizen

.....

.....

.....

.....

.....

.....

.....

.....

.....

.....

.....

Notizen

.....

.....

.....

.....

.....

.....

.....

.....

.....

.....

.....



Kliniken Ostalb

---

Ostalb-Klinikum Aalen  
Im Kälblesrain 1  
73430 Aalen

**Frauenklinik**

Chefarzt Dr. med. Karsten Gnauert  
Tel. 07361.55-1401  
[anja.meyer@kliniken-ostalb.de](mailto:anja.meyer@kliniken-ostalb.de)

[www.kliniken-ostalb.de](http://www.kliniken-ostalb.de)